

■エコ.アール ハイブリッド シリーズ 要項表

※共通事項：電圧12V、液入充電済み。

型 式 名	5時間率 容量 (Ah)	20時間率 容量 (Ah)	最大外形寸法(mm)			本体 質量 (約kg)	普通充電 電流 (A)	とって	温度 センサー	適 合 車 種
			長さ	幅	箱高					
EHJ-S42B20R	28	35	197	128	202	10.5	4.0	○	－	プリウス(W20系) プリウス(W30系) プリウス PHV(W35系) プリウスα(W40系) アクア(P10系) カローラハイブリッド(E165系)
EHJ-S42B20L	28	35	197	128	202	10.5	4.0	○	－	プリウス(W10系)
EHJ-S55B24R	36	49	238	128	202	12.0	5.0	○	－	プリウス(W20系) プリウス(W30系) プリウス PHV(W35系) プリウスα(W40系) レクサス CT(A10系)
EHJ-S55B24L	36	49	238	128	202	12.0	5.0	○	－	クラウン ハイブリッド(S210系) レクサス IS300h(E30系) レクサス RC300h(C10系)
EHJ-S55D23R	43	51	222	173	202	14.5	5.0	○	－	SAI(K10系) ハリアー ハイブリッド(U65系) カムリ ハイブリッド(V50系) レクサス HS(F10系) 注)アルファード ハイブリッド(ATH10W)には適合していません。
EHJ-S55D23L	43	51	222	173	202	14.5	5.0	－	○	エスティマ ハイブリッド(R10系,R20系) ^{※1} アルファード ハイブリッド(H20系) ヴェルファイア ハイブリッド(H20系) レクサス RX450h(L10系)
EHJ-S65D26L	48	57	259	173	202	16.5	5.0	－	○	クラウン ハイブリッド(S200系) クラウン マジェスタ ハイブリッド(S210系) ^{※1} レクサス GS300h(L10系) ^{※1} レクサス GS450h(S191系,L10系) ^{※1} 注)クラウンマイルド ハイブリッド(S12,S17S)には適合していません。
EHJ-S75D31L	56	68	306	173	202	19.5	5.0	－	○	レクサス LS600h(F45系) レクサス LS600hL(F46系)

エコ.アール ハイブリッドシリーズは、ハイブリッド車用のVRLA(制御弁式)のバッテリーです。(通称シールドタイプと呼ばれていた事があります。本バッテリーの搭載方向は正位とし、傾斜・横倒し搭載は厳禁です。)
●補充電の方法や充電電流設定、充電時間につきましては、取扱説明書をご確認ください。●適合車種は参考としてご使用ください。車名・年式が同じでも、車種によってはグレード、マイナーチェンジ及びオプション設定などで搭載バッテリーが異なる場合がありますので、必ず実際に搭載されている/バッテリー型式をご確認ください。●本製品をトヨタ系ハイブリッド乗用車の補機用以外の目的で使用された場合、補償対象外となります。●用途に適したバッテリーをご不明な場合は、弊社販売店やお問い合わせ窓口までお問合せください。
※1 車両側にバッテリー接続用の温度センサーコネクタが無い仕様もあります。その場合は、バッテリー本体の温度センサーコネクタには、何も接続しないでください。



エコをとことん追求した
ECO.Rバッテリー

商品開発～製造、廃棄・リサイクルに至るまでの
製品ライフサイクル全体を通じて、環境負荷の
低減に取り組んでいます。

エコである理由は
ホームページで確認できるよ!



これもエコだね!

製造エネルギー削減
再生材料を使用
電池長寿命化

エコカーを
支えてきた
安心のカー
バッテリー




GSユアサは、お客様の『安心&快適ドライブ』のために、
「バッテリートラブル0ゼロ」をめざしています。




■ここに示した注意事項は、安全に関する重大な内容を記載していますので必ず守ってください。

<div><div>⚠ 危険</div><div>誤った取り扱いをすると、人が死亡または重傷を負う危険が差し迫って生じることが想定される内容を示します。</div></div>	<div><div>⚠ 危険</div><div>⚠ 警告</div><div>⚠ 注意</div></div>	<div><div>【破裂、爆発注意】</div><div>●バッテリーを取り付ける前に、必ず取扱説明書をお読みください。誤った取り扱いをすると、引火爆発、焼損、破裂、破損、液漏れ、車両損傷、失明、やけど、けがなどの原因となります。 ●バッテリーの取り扱い方法や危険性を十分理解していない者(子どもなど)に触れさせないでください。引火爆発、失明、やけどの原因となります。 ●バッテリーには/バッテリー液(希硫酸)が入っています。バッテリーを投げたり、落したり、倒したりしないでください。 ●漏れたバッテリー液による失明、やけど、けがの原因となります。 ●火気のあるところで使用しないでください。また、バッテリーの近くにリレー、ヒューズなどのスパークを発生する機器を設けないでください。 ●バッテリーから発生する水素ガスに引火して爆発する原因となります。 ●密閉された環境で使用や保管をしないでください。引火爆発の原因となります。 ●バッテリーは、トヨタ系ハイブリッド車の補機用以外の用途に使用しないでください。取り扱いを誤ると液漏れ、焼損、引火爆発、有毒ガスである硫化水素の発生、中毒の原因となります。 ●バッテリーは、通気の悪い場所で使用しないでください。バッテリーから発生する有毒ガスである硫化水素による中毒の原因となります。 ●バッテリーを取り扱うときは、保護メガネとゴム手袋を着用してください。バッテリーに入っているバッテリー液によって、失明、やけどの原因となります。 ●ガス抜き用ホースが接続されている場合は、確実に取り付けてください。バッテリーから発生する水素ガスによる引火爆発、有毒ガスである硫化水素による中毒の原因となります。</div></div>
<div><div>⚠ 警告</div><div>誤った取り扱いをすると、人が死亡または重傷を負う可能性が想定される内容、および軽傷または物的損害が発生する頻度の高いことが想定される内容を示します。</div></div>		<div><div>●バッテリーを取り付ける前に、必ず取扱説明書をお読みください。誤った取り扱いをすると、有毒ガスである硫化水素の発生、中毒の原因となります。 ●バッテリーを傾斜または横倒しの状態で運ばないでください。バッテリー液が漏れて、衣服の損傷、やけど、車両の損傷などの原因となります。 ●バッテリーの積載を規定段数以上にしないでください。荷くずれによる落下、破損、けがの原因となります。 ●バッテリーは、取扱説明書に記載されている順序で取り替えてください。順序を誤ると、引火爆発や車両の損傷の原因となります。 ●接続ケーブルと端子は(+)と(+)、(-)と(-)となるよう正しく接続してください。誤って接続すると、機器損傷の原因となります。</div></div>
<div><div>⚠ 注意</div><div>誤った取り扱いをすると、人が軽傷を負ったり、物的損害の発生が想定される内容を示します。</div></div>		<div><div>●バッテリーは重置物です。取り扱い時には、落下などに注意してください。けがの原因になる恐れがあります。 ●高温、高湿、雨露、直射日光を受ける所、有害なガス、液滴、粉塵発生、浸水、水没の恐れのある場所には保管しないでください。 ●バッテリー破損、包装破損の原因になる恐れがあります。 ●万一、バッテリー液が機器等に付着した場合はタオルなどでふき取った後、水で洗い流してください。機器が腐食する原因となります。 ●バックアップの必要性などは取り替えの際に車両の取扱説明書で事前に確認してください。</div></div>

※バッテリーは、車の年式、仕様により適合しない車種がありますので、現車及び当社ホームページの適合検索などでご確認の上、お選びください。




最新の適合情報は
WEBでご確認
いただけます。



■ISO14001取得関連会社(製造元)

株式会社 GSユアサ


生産拠点 (JQA-EM0173)



CERTIFIED
MANAGEMENT SYSTEM
ENVIRONMENTAL
SYSTEM

■ジーエス・ユアサ バッテリーは、環境に配慮した
モノづくりをめざしています。

この印刷物は、環境にやさしい
植物油インキを使用しています。



●予告なしに原産国、一部意匠および仕様を変更する場合があります。 ●本カタログの内容は2024年4月1日現在のものです。

株式会社 ジーエス・ユアサ バッテリー

北海道支店 〒060-0063 札幌市中央区南三条西10丁目 1001-5 TEL. 011-211-1016
福山南三条ビル2階

東北支店 〒983-0025 仙台市宮城野区福田町南 1-1-30 TEL. 022-786-5680


首都圏支店 〒130-0014 東京都墨田区亀沢 4-17-12 TEL. 03-5608-7600

関東支店 〒331-0815 さいたま市北区大成町 4-33 TEL. 048-664-7311

中部支店 〒464-0858 名古屋市中千種区千種 1-15-1 TEL. 052-744-0370

関西支店 〒661-0976 兵庫県尼崎市潮江 1-3-30 TEL. 06-6494-2002

九州支店 〒812-0013 福岡市博多区博多駅東 3-1-26 TEL. 092-451-1511
博多イーストプレイス6階


＜お問い合わせ窓口＞  **0120-431-211**

受付：月～金 9時～12時、13時～17時(年末年始、休日などを除く)

●GSユアサ製品のご用命は

<https://gyb.gs-yuasa.com>

A0297-SOA 2404A-25T


Creating the Future of Energy

エコ.アール **ECO.R** **HV**
ハイブリッド

トヨタ系ハイブリッド車専用カーバッテリー

製品補償期間

36ヶ月 または **6万km**

(ご購入後どちらか早く到達するまで)

VRLA (制御弁式タイプ)

トヨタ系ハイブリッド車を幅広くカバーする、 補機用VRLAカーバッテリー

トヨタ系ハイブリッド車
専用カーバッテリー

VRLA (制御弁式タイプ)

エコ・アール

ECO.R

HV

ハイブリッド

EHJ-S42B20R(L)
EHJ-S55B24R(L)
EHJ-S55D23R(L)
EHJ-S65D26L
EHJ-S75D31L



ある日突然、パワースイッチを押しても車が動かない!?!とまらないために。

ハイブリッド車には、2種類のバッテリーが搭載されています。

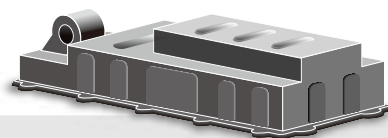
①

駆動用
メイン
バッテリー

ニッケル水素電池 または
リチウムイオン電池

基本的に交換の必要なし

- ・モーター駆動
- ・ジェネレータへの電力供給
- ・走行時の電装品への電力供給 など



ニッケル水素電池、またはリチウムイオン電池が採用されており、主に車内座席下に搭載されています。バッテリーあがりになることが少なく、基本的に交換の必要がありません。

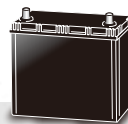
②

補機用
バッテリー

鉛蓄電池(12V)

定期交換が必要

- ・ハイブリッドシステムの起動
- ・電装品に関する車両の電圧安定化
- ・駐車時の電装品への電力供給 など



12Vの鉛蓄電池であり、主にトランクルームや後部座席下などの車室内に搭載されています。エンジン始動用バッテリーと同様、使用と共に徐々に劣化が進行し、3年～5年で寿命を迎えます。補機用バッテリーがあがると、メインバッテリーの容量が十分でも、ハイブリッドシステムが起動できず、車両が動かさなくなります。

ハイブリッド車でも、補機用バッテリーの交換は必要です!

特長
1

2サイズ4型式で、性能ランクを向上

B20とB24 サイズは、従来品より性能ランクが向上。突然のバッテリーあがりのリスクが下がり、安心・安全なカーライフをお送りいただけます。

	従来品	本製品
B20サイズ	34	42
B24サイズ	46	55

性能ランクの向上



2サイズで
ランクアップ!

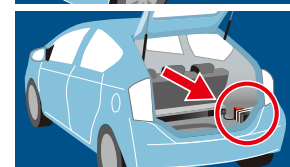
特長
2

VRLAバッテリーの採用

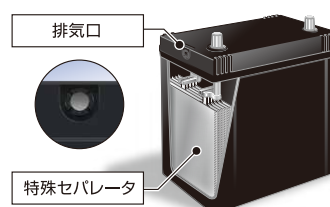
補機用バッテリーは、車室内やトランクルームに設置されていることが多いため、補水がしにくくメンテナンスが大変です。そのため、補水・液量チェックが不要のVRLA*バッテリーを採用しています。VRLAバッテリーは、内部で発生するガスを負極板が吸収し水に戻す「還元反応」により、外部にガスや電解液を漏らさない特殊な構造です。

*Valve-Regulated-Lead-Acidの略。VRLAタイプのバッテリー型式には、通常車(JIS規格)の型式の最初に「S」(Sealedの頭文字)がついています。

補機用バッテリーはメンテが大変



VRLAバッテリーの構造と特長



補水が全く不要で、酸霧や水素ガスの発生が少なく酸素ガスをマイナス極板で吸収するバッテリーです。万一、過充電などが発生した場合はバッテリー内部のガスを放出する構造となっています。

特長
3

信頼のブランド GSユアサ

トヨタがハイブリッド車の量産・販売を開始した1997年から、他社に先駆けて補機用バッテリーを供給してまいりました。「プリウス(初代W10系、二代目W20系、三代目W30系)」をはじめ、「アクア(初代P10系)」など、数多くのトヨタ系ハイブリッド車には、GSユアサ製補機用バッテリーが搭載されており、累計で1000万個以上*を出荷・販売いたしました。その技術的知識や販売経験、歴史と信頼のあるGSユアサが販売するバッテリーです。

*1997年～2023年3月新車メーカーおよび補修市場向け販売数量より



EHJシリーズのラインアップと主な適合車種

EHJ-S42B20R	プリウス (W20系)	プリウス (W30系)	プリウス PHV (W35系)	プリウスα (W40系)	アクア (P10系)	カローラ (E165系)	EHJ-S55D23R	SAI (K10系)	ハリアー ハイブリッド (U65系)	カムリ ハイブリッド (V50系)	レクサス HS (F10系)
								注)アルファード ハイブリッド(ATH10W)には適合していません。			
EHJ-S42B20L	プリウス (W10系)						EHJ-S55D23L	※1 エスティマ ハイブリッド (R10系、R20系)	※1 アルファード ハイブリッド (H20系)	※1 ヴェルファイア ハイブリッド (H20系)	※1 レクサス RX450h (L10系)
EHJ-S55B24R	プリウス (W20系)	プリウス (W30系)	プリウス PHV (W35系)	プリウスα (W40系)	レクサス CT (A10系)		EHJ-S65D26L	※1 クラウン ハイブリッド (S200系)	※1 クラウン マジェスタ ハイブリッド (S210系)	※1 レクサス GS300h (L10系)	※1 レクサス GS450h (S191系、L10系)
								注)クラウンマイルド ハイブリッド(S12、S175)には適合していません。			
EHJ-S55B24L	クラウン ハイブリッド (S210系)	レクサス IS300h (E30系)	レクサス RC300h (C10系)				EHJ-S75D31L	レクサス LS600h (F45系)	レクサス LS600hL (F46系)		

※1 車両側にバッテリー接続用の温度センサーコネクタが無い仕様もあります。その場合は、バッテリー本体の温度センサーコネクタには、何も接続しないでください。